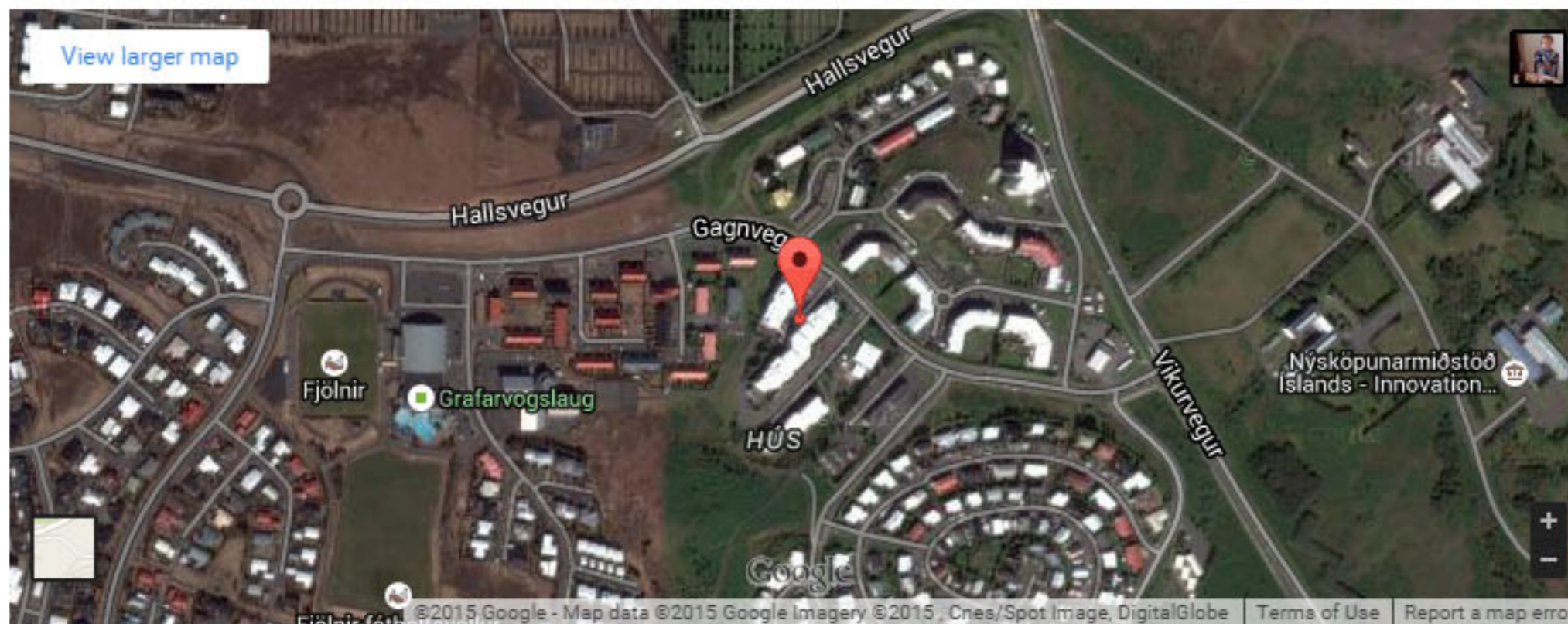




HAFA SAMBAND

PRENTA SÍÐU

EIR HJÚKRUNARHEIMILI

Hlíðarhúsum 7
112 Reykjavík
Iceland

+354-522-5700

Eir er sjálfseignarstofnun sem starfar samkvæmt heilbrigðislögum til að vinna að málefnum aldraðra. Frá stofnun árið 1993 hefur starf Eirar eflst og vaxið og nær nú til fjölda starfssviða sem sjá um og bæta umönnun íbúanna með það að markmiði að hver og einn njóti tilverunnar og lífsgæða sem allra lengst.

MEIRA

NAFN

NETFANG

EFNI

SÍMANÚMÉR

SKILABOÐ

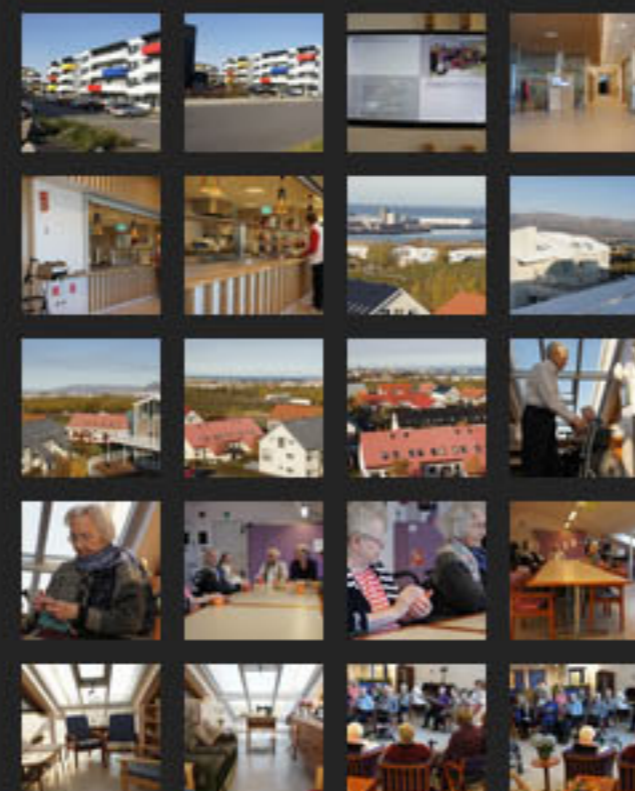
SENDA

Um Okkur

Eir er sjálfseignarstofnun sem starfar samkvæmt heilbrigðislögum til að vinna að málefnum aldraðra. Frá stofnun árið 1993 hefur starf Eirar eflst og vaxið og nær nú til fjölda starfssviða sem sjá um og bæta umönnun íbúanna með það að markmiði að hver og einn njóti tilverunnar og lífsgæða sem allra lengst.

MEIRA

Myndir



Starfsmenn



Næstu Viðburðir

[Bládalestur á 2. hæð suður](#)
02/07/2015
[Söngur og gleði](#)
02/07/2015
[Bládalestur á 3. hæð norður](#)
03/07/2015
[Bládalestur á 3. hæð norður](#)
06/07/2015
[Upplestur - Framhaldssagan](#)
06/07/2015

